

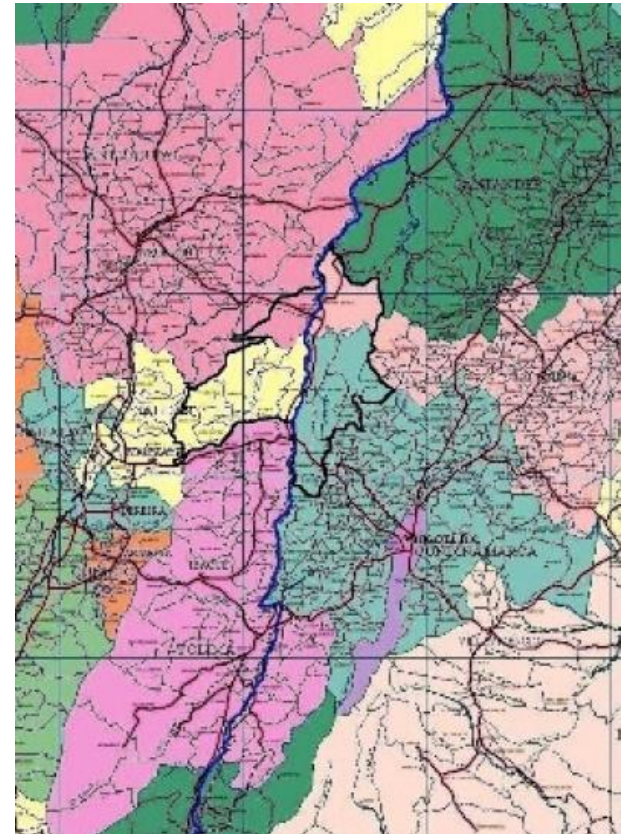
# Magdaleneando en el contexto de un territorio estratégico para la paz



Por Gonzalo Duque Escobar  
Manizales, 21/08/2014.

# El Magdalena Centro un territorio biodiverso y pluricultural

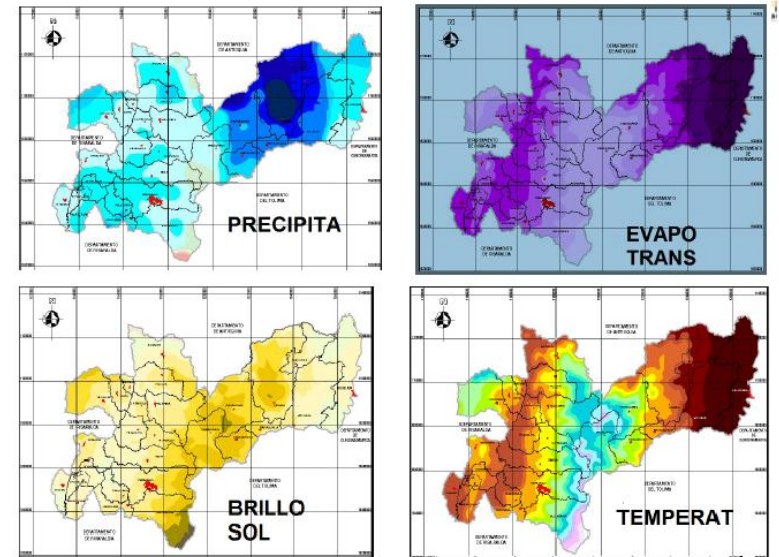
- Un territorio es una construcción social e histórica, y también un sujeto, en cuanto las relaciones de los complejos sistemas social y natural de donde surge la cultura, son de carácter dialécticas.
- La cuenca media, una región cafetera y panelera, de chivas y bahareque, de bosques y de producción forestal, y del bambuco y de la música de carrilera, que podría dar paso al Ferrocarril Cafetero.
- La cuenca alta en la alta cordillera, con la historia de los caminos de arriería y del Cable Aéreo; es la región del páramo, del cóndor y el pasillo, de la ruana de Marulanda y de la palma de cera; o la tierra muisca, de guabinas y esmeraldas por el costado de Cundinamarca.
- La cuenca baja del Magdalena Centro, con el río, sus meandros y la Charca de Guarinocito; tierra de ranchos de hamacas, de la subienda y de los vapores por el río; también de la Expedición Botánica y del bunde tolimense.



Mapa de la Diócesis La Dorada-Guaduas, con jurisdicción en 17 municipios de Antioquia, Boyacá, Caldas y Cundinamarca, GDE.

# Problemática socio-ambiental en un territorio signado por el agua

- Siendo el oriente caldense y sureste antioqueño un territorio de cuencas excedentarias, en este escenario biodiverso y pluricultural prevalecen interrupciones en el paisaje, asociadas a un modelo de desarrollo ambientalmente insostenible.
- Pese a los esfuerzos hechos, se debe persistir en estrategias y acciones para consolidar procesos orientados a crear la cultura del agua y una cultura forestal.
- Urgen acciones de adaptación al calentamiento global, dada la mayor probabilidad de ocurrencia de eventos climáticos extremos, que pueden exacerbar conflictos severos.
- Agroindustria y producción rural son dos actividades económicas diferentes, donde las condicionantes sociales y ambientales permiten advertir enfoques y desenfoques, cuyas contradicciones deben ser consideradas al implementar los POMA.



Mapas de Corpocaldas: variables climatológicas de Caldas

El potencial hidroenergético de Caldas, se estima en dos millones de Kw, ubicados fundamentalmente en el oriente del departamento, particularmente sobre los ríos Miel y Samaná, donde *el recurso hídrico resulta excedentario*. Como referente, Miel I posee una potencia instalada de 396 mil Kw, mientras la potencia hidroeléctrica instalada del país es de 9.600 Kw.



# Problemática socio-económica

- Más del 60% del PIB regional se concentra en las capitales cafeteras e Ibagué, por lo que los ingresos rurales que en Colombia son la sexta parte de los urbanos, explican índices de NBI cercanos al 30% en el MC.
- Para cerrar esta brecha, además de políticas en CTI imbricada con la cultura, debe revisarse el modelo educativo y elevar el nivel de escolaridad que sólo llega a 4,2 años de educación básica en el campo y a 10,2 en la ciudad.
- El actual modelo educativo, que pensado para la sociedad industrial de ayer sigue priorizando física, matemáticas y lenguaje, resulta anacrónico y aburrido por no desarrollar el talento humano.
- Tenemos hoy una nueva sociedad: la del conocimiento, en la cual la estructura del empleo ha cambiado: antes que depender de habilidades manuales y fuerza muscular, dependerá de competencias intelectuales y sociales.
- Aunque el Estado Solidario se ha desmontado, el actual gobierno le apunta a un desarrollo concebido en los postulados de la Tercera Vía, donde las políticas públicas prometen priorizar Paz, Equidad y Educación.



Debería priorizarse la formación de capital social sobre el crecimiento económico.  
Imagen: Pescadores del Magdalena Centro, en PDP-MC.

# Potencial geoestratégico del MC para la multimodalidad y el desarrollo urbano

- Movilizar un contenedor en tractomula desde el Altiplano hasta los mares de Colombia, cuesta unos U\$2400, que es el costo de sacarlo del Perú (U\$900) y llevarlo al Asia (U\$1500).
- Gracias a que los fletes carreteros, con el tren se pueden reducir 3 a 4 veces y con el fluvial 6 veces, la solución a esta problemática pasa por La Dorada.
- Con el Ferrocarril Cafetero entre La Dorada e Irra y la Hidrovía del Magdalena, se puede implementar la multimodalidad para integrar la Región Andina y el Altiplano con los mares de Colombia.
- El corredor férreo cruzando la cordillera Central con el Túnel Cumanday por las granodioritas estables del Stock de Manizales, detonaría dos plataformas logísticas: una asociada al Puerto Multimodal de La Dorada que beneficiaría a Honda, y otra entre La Virginia, el Km 41 y La Felisa. El carbón andino saliendo a Buenaventura, sería el puntal para la viabilidad económica del proyecto.
- Habrá que tomar las previsiones en el Magdalena Centro concibiendo la conurbación Honda La Dorada, para prevenir conflictos y potenciar desarrollos, dado que allí detonaría uno de los centros urbanos mas notables de Colombia



Imagen: La Dorada, donde convergen 5 carreteras importantes, tres líneas férreas, el aeropuerto de Palanquero, un poliducto y el río Magdalena. Google Earth:

# Fuentes 1

- Acecha El Niño fortalecido por el calentamiento global <http://godues.wordpress.com/2014/06/09/acecha-el-nino-fortalecido-por-el-calentamiento-global/>
- Caldas en la ecorregión cafetera <http://godues.wordpress.com/2014/06/30/12589/>
- Ciencia, tecnología y ruralidad en el POT de Caldas. <http://www.bdigital.unal.edu.co/9875/>
- Ciudad, puerto y río en tierra de pasillos, bundes y guabinas <http://godues.wordpress.com/2014/05/25/ciudad-puerto-y-rio-en-tierra-de-pasillos-bundes-y-guabinas/>
- Conexión Pacífico: la nueva Troncal de Occidente <http://godues.wordpress.com/2014/06/23/conexion-pacifico-la-nueva-troncal-de-occidente/>
- CONURBACIÓN PARA EL MAGDALENA CENTRO, en: <http://godues.wordpress.com/2013/08/06/10745/>
- Construyendo paz en el Magdalena Medio. (<http://www.bdigital.unal.edu.co/1899/1/gonzaloduqueescobar.201010.pdf>)
- Colombia: infraestructura, competitividad y transporte, en: <http://godues.wordpress.com/2014/03/27/colombia-infraestructura-competitividad-y-transporte/>
- Colombia: por el regreso del tren andino y la multimodalidad <http://godues.wordpress.com/2014/08/05/colombia-por-el-regreso-del-tren-andino-y-la-multimodalidad/>
- Desarrollo y ruralidad en la región cafetalera <http://godues.wordpress.com/2012/02/09/desarrollo-y-ruralidad-en-la-region-cafetalera/>
- El carácter amable, pujante y laborioso del cafetero, en: <http://www.bdigital.unal.edu.co/6731/>
- EL LLANTO DE YUMA BAJO EL CIELO DE GARINOCITO, en: <http://godues.wordpress.com/2010/05/01/el-llanto-de-yuma-bajo-el-cielo-de-garinocito/>
- Eje Cafetero: fortaleza minero-industrial y posibilidades agropecuarias, en: <http://www.bdigital.unal.edu.co/6656/1/>
- El territorio como sujeto en el contexto del Magdalena Centro, en: <http://www.bdigital.unal.edu.co/5705/1/>
- El territorio del Guarinó. <http://www.bdigital.unal.edu.co/5407/1/gonzaloduqueescobar.201178.pdf>
- Eje Cafetero: elementos para una visión prospectiva. <http://www.bdigital.unal.edu.co/10948/>

# Fuentes 2

- El transporte rural y el desarrollo de Caldas . <http://www.bdigital.unal.edu.co/2444/1/gonzaloduqueescobar.201023.pdf>
- Energía... a recuperar la senda perdida. <http://www.bdigital.unal.edu.co/7574/1/gonzaloduqueescobar.201235.pdf>
- Ferrocarril Cafetero para Colombia <http://godues.wordpress.com/2014/02/04/ferrocarril-cafetero-para-colombia/>
- FERROCARRIL INTEROCEÁNICO VERDE PARA COLOMBIA, en: <http://godues.wordpress.com/2014/01/08/ferrocarril-interoceanico-para-colombia/>
- FERROCARRILES E HIDROVÍAS CLAVE PARA COLOMBIA, en: <http://godues.wordpress.com/2014/02/11/11704/>
- Ferrocarriles: Integración y progreso para Colombia, en: <http://godues.wordpress.com/2011/01/08/>
- *Ferrocarril Interoceánico Verde para Colombia.* <http://www.bdigital.unal.edu.co/11520/>
- *La Nueva Troncal de Occidente, en el marco del Paisaje Cultural Cafetero.* <http://www.bdigital.unal.edu.co/39480/>
- *La nueva Transversal Cafetera: Opciones e Impactos.* <http://godues.wordpress.com/2013/04/26/>
- *Las Transversales Cafeteras al Pacífico.* <http://www.bdigital.unal.edu.co/3300/>
- Los Mundos de Samoga para la Ecorregión Cafetera <http://godues.wordpress.com/2014/05/20/los-mundos-de-samoga-para-la-ecorregion-cafetera/>
- *Macroproyectos para el Eje Cafetero.* <http://godues.wordpress.com/2012/01/10/>
- Geología económica del Eje Cafetero, en: <http://godues.blogspot.com/2007/12/geologia-economica-del-eje-cafetero.html>
- La navegación del Magdalena y la Conurbación Honda – La Dorada, en: <http://godues.wordpress.com/2013/05/24/>
- La navegación por el Magdalena, en: <http://www.bdigital.unal.edu.co/1664/>
- LA NAVEGACIÓN POR EL MAGDALENA: TRES PREGUNTAS, en: <http://godues.wordpress.com/2012/12/06/la-navegacion-por-el-magdalena-tres-preguntas/>
- La Transversal Cafetera por Caldas <http://godues.wordpress.com/2014/07/15/la-transversal-cafetera-por-caldas/>
- Las Cuatro Estaciones para reflexionar sobre cambio climático: <http://www.bdigital.unal.edu.co/3470/>



# Fuentes 3

- MULTIMODALIDAD Y NUEVO PUENTE EN “LA GLORIETA NACIONAL”, en : <http://godues.wordpress.com/2012/10/15/multimodalidad-y-nuevo-puente-en-la-glorieta-nacional/>
- Nuevo Túnel Cumanday, bimodal y competitivo <http://godues.wordpress.com/2014/07/21/nuevo-tunel-cumanday-bimodal-y-competitivo/>
- Paisaje Cultural Cafetero PCC <http://godues.wordpress.com/2012/03/22/paisaje-cultural-cafetero-pcc/>
- Prospectiva para el desarrollo magdalenense, en: <http://godues.wordpress.com/2012/05/14/>
- Prospectiva energética del Eje Cafetero, en: <http://www.bdigital.unal.edu.co/1674/>
- PUERTOS SECOS Y MULTIMODALIDAD, en: <http://godues.wordpress.com/2014/01/05/puertos-secos-y-multimodalidad/>
- *Puerto Multimodal de La Dorada.* <http://www.bdigital.unal.edu.co/11655/>
- *Puertos secos y multimodalidad.* <http://www.bdigital.unal.edu.co/11356/>
- *Relevancia del Ferrocarril Cafetero por Caldas.* <http://www.bdigital.unal.edu.co/12525/>
- Sistema Bimodal Cafetero: Ferrocarril y Carretera para integrar la Región Andina <http://godues.wordpress.com/2014/07/28/12805/>
- *Sistema férreo, la clave para la competitividad.* <http://www.bdigital.unal.edu.co/12428/>
- SOBRE LAS ALTERNATIVAS DE LA VÍA AL MAGDALENA, en: <http://godues.wordpress.com/2013/02/04/4765/>
- Temas rurales para la ecorregión cafetera <http://godues.wordpress.com/2011/08/29/temas-rurales-para-la-ecorregion-cafetera/>
- Tercera vía y desarrollo en Colombia <http://godues.wordpress.com/2014/08/18/tercera-via-y-desarrollo-en-colombia/>
- *Territorio y Región: Caldas en la Ecorregión Cafetera.* <http://www.bdigital.unal.edu.co/39441/>
- *Túnel Cumanday para la Transversal Cafetera en Caldas.* <http://www.bdigital.unal.edu.co/3612/>
- Un diálogo con el Paisaje Cultural Cafetero: <http://www.bdigital.unal.edu.co/7038/>
- Un SOS por la bambusa guadua <http://godues.wordpress.com/2014/05/26/>
- *Una salida al mar para el occidente colombiano* <http://godues.wordpress.com/2012/01/19/>





Imagen: El loro multicolor, ave emblemática de Caldas en <http://www.lapatria.com/medio-ambiente>

## GRACIAS.

Este documento de contexto, se ha presentado como un homenaje de la Universidad Nacional de Colombia, por la conmemoración de los 9 Años de actividades en pro de la Paz y el desarrollo regional, del PDP-MC, en el marco de la reunión de su Junta Directiva, celebrada en la Sala de Consejos de la Universidad de Caldas.

- Gonzalo Duque Escobar Profesor Universidad Nacional de Colombia y Miembro SMP Manizales <http://godues.wordpress.com>
- Imagen de la portada: Mitos y leyendas de Honda. Blog de tiberiomurciagodoy.blogspot.com